

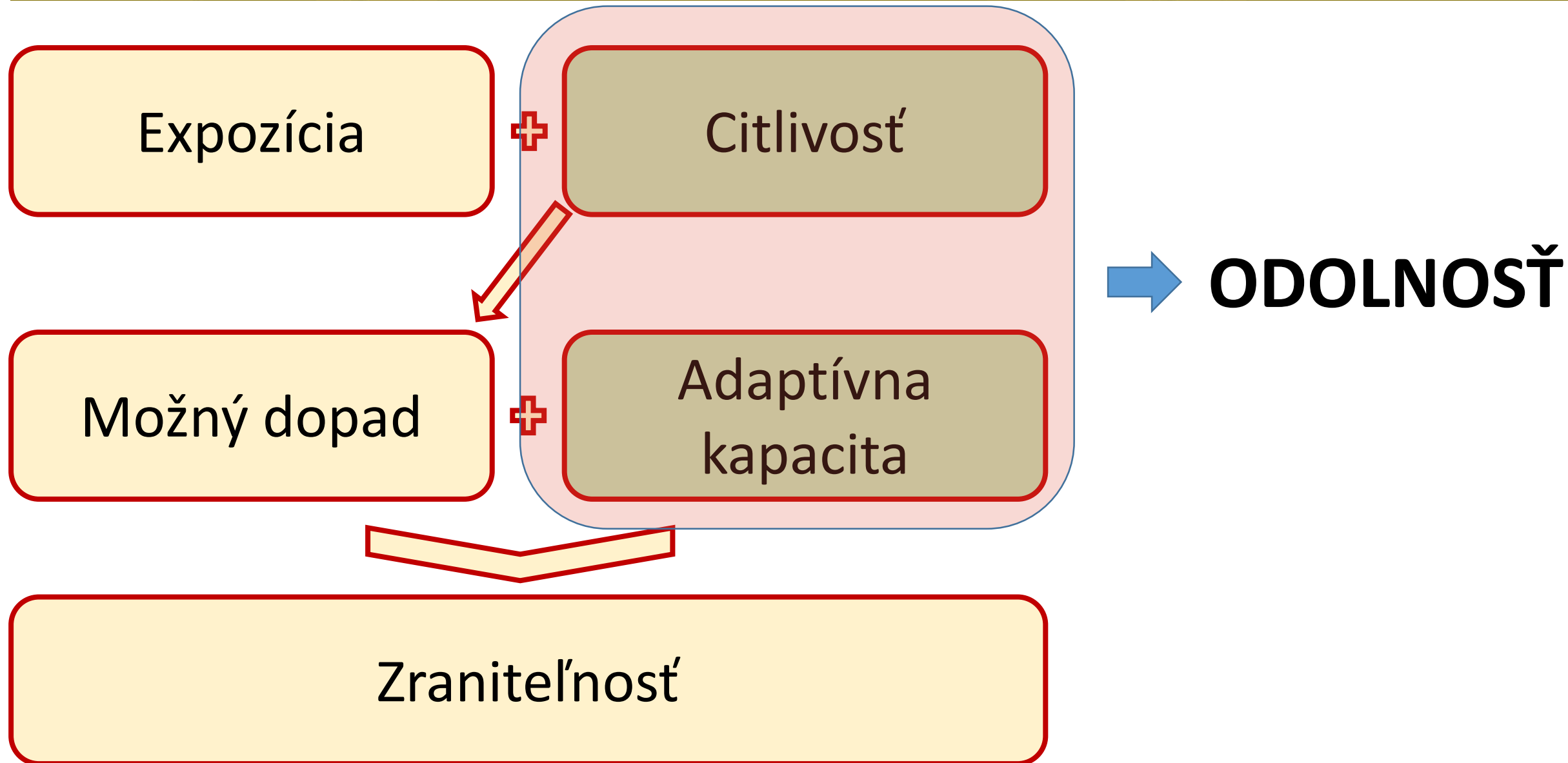


KRI

HODNOTENIE ZRANITEĽNOSTI ČASTI ÚZEMIA MČ BRATISLAVA–KARLOVA VES NA DOPADY ZMENY KLÍMY

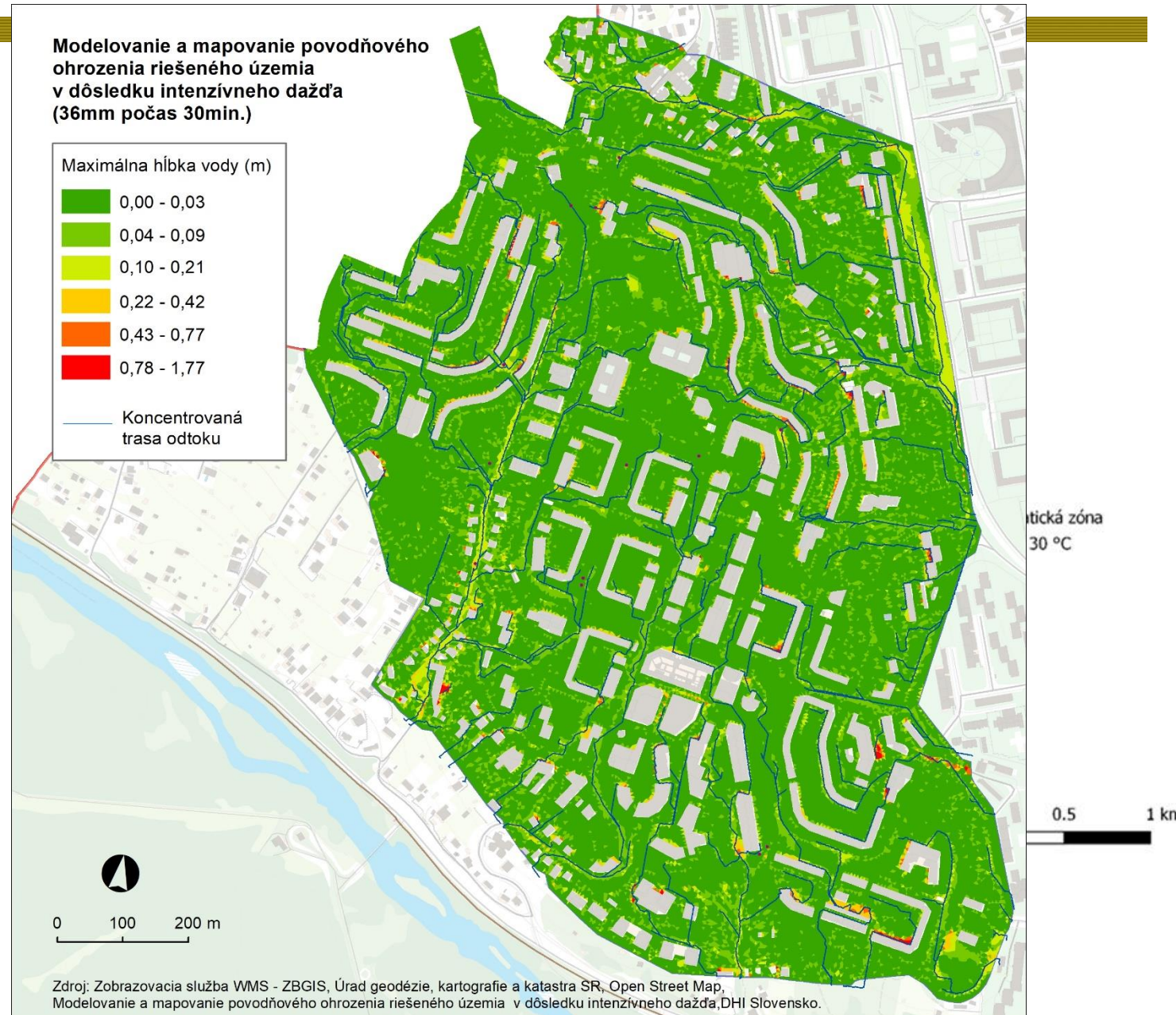
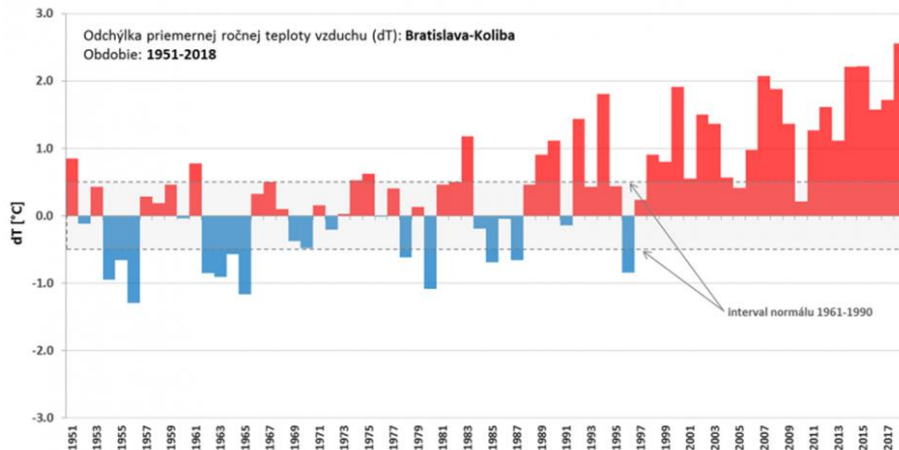
*Karpatský rozvojový inštitút
október, 2019*

Model hodnotenia zraniteľnosti



Dopady zmeny klímy a expozícia územia

- Vypracovanie klimatologického posúdenia – súčasný stav a očakávaný stav
- Do priestorového hodnotenia zraniteľnosti na dopady zmeny klímy BA-KV vstupujú:
Vlny horúčav a povrchové záplavy
- Stanovenie expozície: **model MUKLIMO** a **Hydrodynamický model** povodňového ohrozenia v dôsledku intenzívneho dažďa



Faktory zraniteľnosti

Priestorový prístup:

Vlny horúčav

Teplotná mapa – modelovaná teplota vzduchu (MUKLIMO)

Drsnosť územia ovplyvňujúca cirkuláciu ochladzujúceho vzduchu

Katabatické prúdenie ovplyvňujúce cirkuláciu ochladzujúceho vzduchu

Dostupnosť ochladzujúcej zelenej infraštruktúry

Hustota obyvateľstva

Obyvatelia nad 75 rokov

Obyvatelia do 4 rokov

Tepelná priepustnosť obytných budov

Spevnené povrchy akumulujúce teplo

Pokryvnosť územia korunami stromov

Výskyt kritických budov

Zdroje produkujúce ďalšie teplo a znečistenie (cestná doprava)

Povrchové záplavy

Problematické miesta pri lokálnych bleskových záplavách

Hustota obyvateľstva

Obyvatelia nad 75 rokov

Obyvatelia do 4 rokov

Výskyt rizikových budov

Cestná infraštruktúra

Linky MHD

Výskyt kritických zariadení

Nehnutelné národné kultúrne pamiatky

Zosuvy pôdy

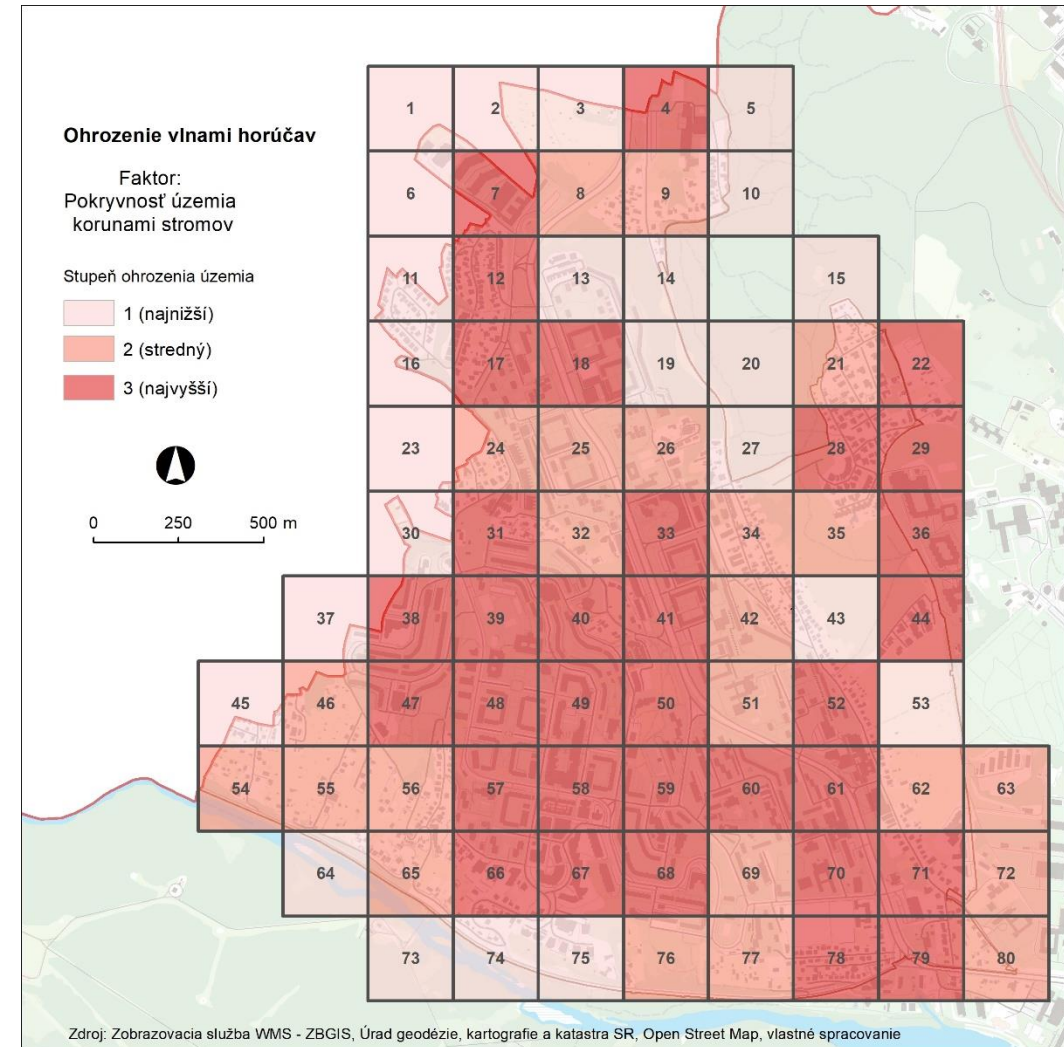
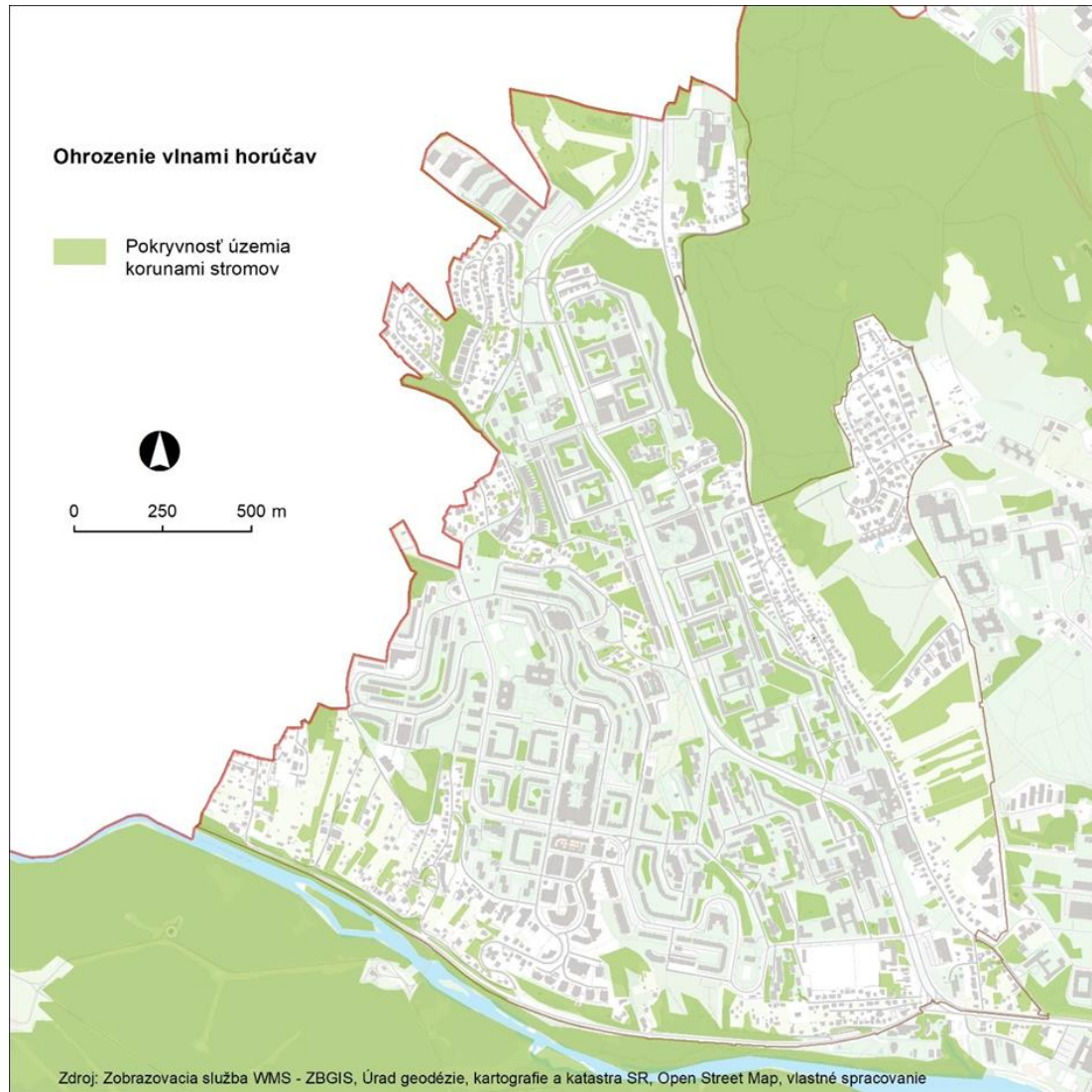
Nepriepustné povrchy

Sektorový prístup:

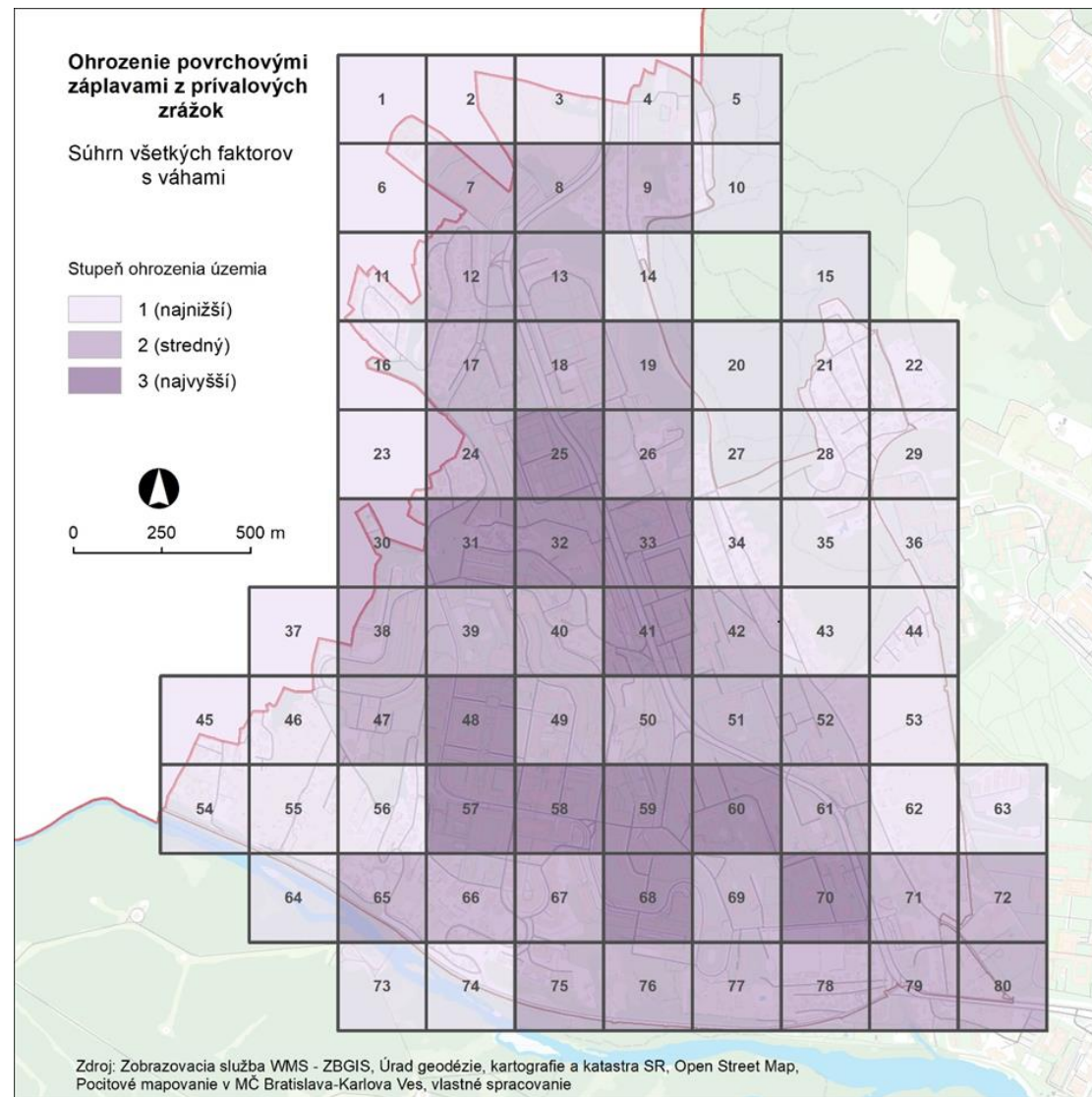
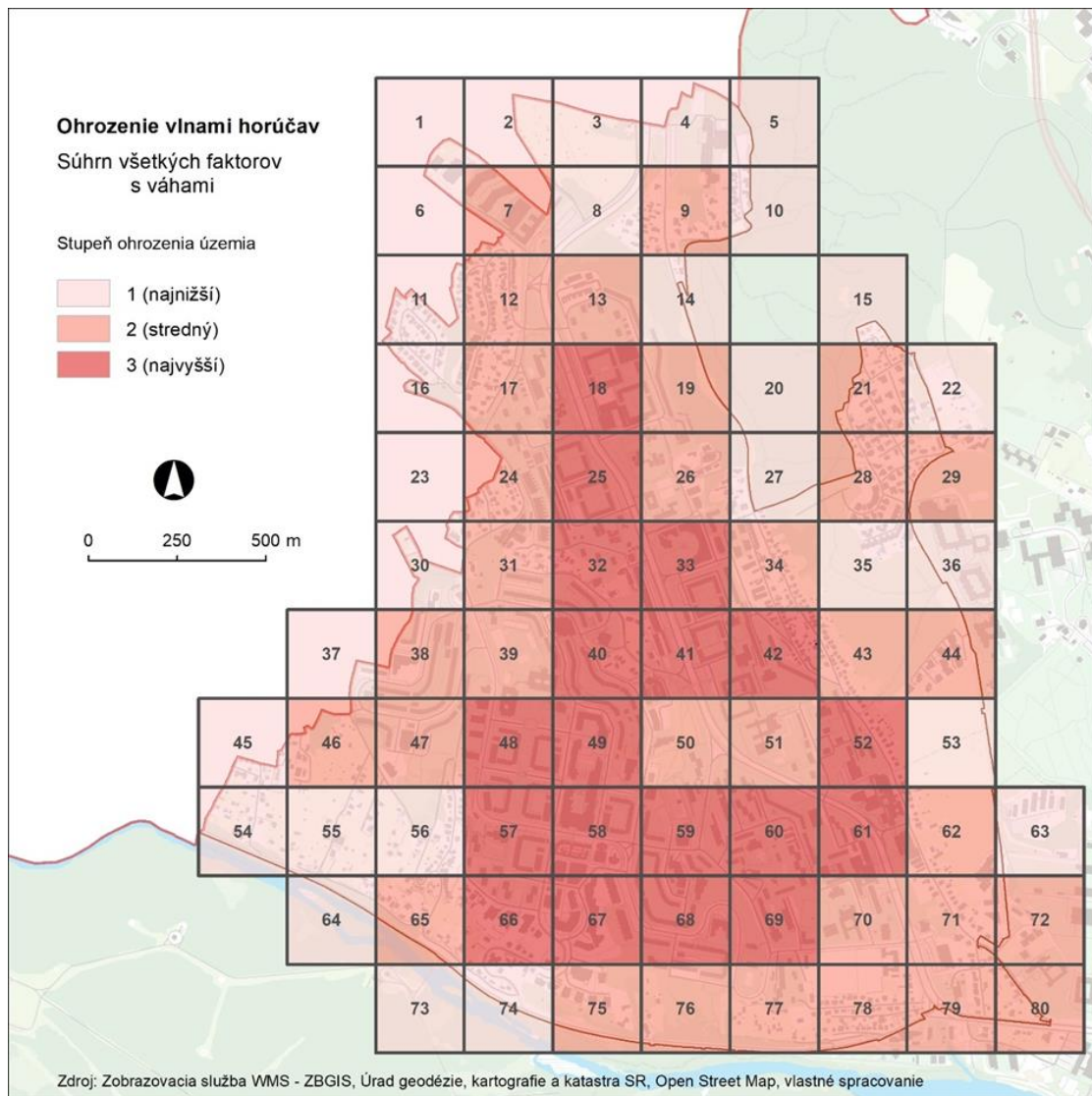
zraniteľnosť sektorov – zdravie obyvateľstva, urbanizované prostredie, energetika, doprava, manažment vody, poľnohospodárstvo, riešenie krízových situácií atď.

Priestorový prístup – príklady faktorov

Vlny horúčav



Súhrn faktorov zraniteľnosti s váhami - výsledné mapy



ODOLNÉ
SÍDLISKÁ

ĎAKUJEM ZA POZORNOSŤ

Projekt LIFE17 CCA/SK/000126 – LIFE DELIVER je financovaný zo zdrojov Európskej komisie, z finančného nástroja pre životné prostredie: program LIFE, z podprogramu „Ochrana klímy“.

